



Proč jsou  
látky CREVIN  
tak odolné?

**crevin**  
original fabrics

**Ve společnosti Crevin pevně věříme, že skvělé parametry začínají u designu a není to o nanášení nátěrů nebo přidávání chemie. Rádi bychom se zde podělili o dva klíčové rozměry naší filozofie designu, které mají zásadní význam pro pochopení odolnosti tkanin Crevin: konstrukci vazby a typ příze.**

### Konstrukce vazby

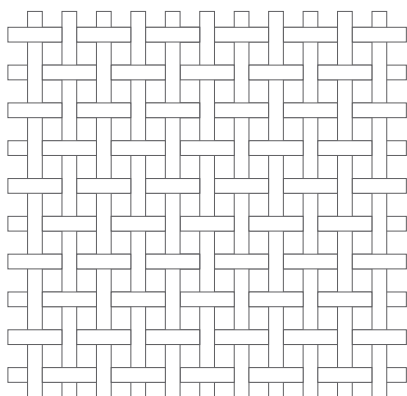
*Tkaniny Crevin jsou dvojitě tkané a dosahují tak výborných parametrů bez potřeby podkladových materiálů nebo chemie.*

Existuje mnoho způsobů tkaní přízi do tkanin, které se liší vzhledem, strukturou a vlivem na trvanlivost tkaniny. Když však hovoříme o konstrukci vazby, je třeba rozlišovat jednu základní věc: rozdíl mezi tkaninou s jednoduchou vazbou a tkaninou s dvojitou vazbou.

### Jednoduché tkaniny

Jednoduché tkaniny používají osnovu (svislou přízi) a útek (vodorovnou přízi) nebo sady osnov a úteků, které jsou vzájemně propleteny v pravém úhlu. U čalounění jsou jednoduché vazby, zejména ty, které jsou volně konstruované, často laminovány podšívkovou tkaninou nebo potaženy latexovými nebo flokovými podklady, které mají dodat struktuře tkaniny stabilitu.

Protože se tyto podkladové materiály se snadno aplikují, jsou široce používanou konstrukční metodou. Podklady a zátěry však v žádném případě nejsou zárukou větší trvanlivosti a z hlediska životního prostředí je zdaleka nelze považovat za čistou a udržitelnou technologii.



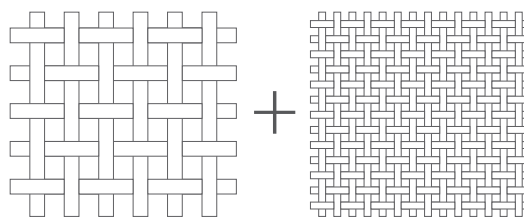
### Dvojitě tkané látky

Tkaniny Crevin jsou dvojitě tkané. Dvojitě tkaná látka je vyrobená na speciálním tkalcovském stavu s dvojitou osnovou, které jsou vzájemně propojeny jedním nebo více útky a vytvářejí hustě tkanou dvouvrstvou tkaninu.

U dvojitě tkané struktury je na lícové tkanině vidět barva a vzor, zatímco zadní tkanina, často v kontrastní barvě, funguje jako "síťovina", která zajišťuje pevnost a stabilitu.

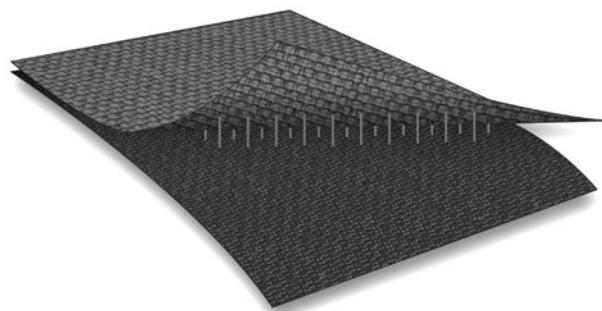
Konstrukce s dvojitou vazbou pomáhá udržet tvar a přiléhavost čalounění a zároveň chrání látku proti prokluzování švů a nabízí lepší odolnost proti pomačkání a sražení. Z těchto důvodů bývá tkanina s dvojitou vazbou velmi odolná.

Dvojitě tkané tkaniny navíc zajišťují maximální prodyšnost a zabraňují celkovému pocitu nepohodlí, který je často spojován s podlepenými nebo zátěrovými tkaninami, jako je například lepkavost v chladných nebo klimatizovaných interiérech nebo pocit vlhka a dusna v horkých prostorách.



Lícové tkaní

rubové tkaní



### Typ vláken

*Díky použití prvotřídních přízí z místních zdrojů mají tkaniny Crevin trvalý vzhled a časem krásně stárnou.*

Na co lidé při nákupu často zapomínají že potahová látka podléhá každodennímu opotřebení a že kvalita látky do značné míry určuje, jak bude pohovka časem působit a vypadat.

Pokud není potahová látka správně navržena pro zamýšlené použití, může pohovka rychle stárnout a vykazovat opotřebení. jako je žmolkování, ztráta barev, pomačkání, lámání příze nebo zašpinění.

Mezi typem příze a odolností proti opotřebení existuje přímá souvislost. Levná tkanina může mít krátkodobě úžasný vzhled, ale použití nekvalitní příze způsobí rychlé opotřebení tkaniny. Typ příze, stejně jako obsah vláken, také významně přispívá ke snadné údržbě, pratelnosti a zachování barev.

Náš vlastní tým návrhářů se v úzké spolupráci s místními dodavateli aktivně podílí na vývoji přízí používaných pro tkaniny Crevin, přičemž pečlivě zvažuje, jak bude design působit v prostředí, pro které je určen (vysoce frekventované, funkční, dekorativní, komerční, venkovní atd.), a zároveň sleduje nejnovější trendy v oblasti materiálů, barev a textur.

Díky kreativnímu, často intuitivnímu procesu míchání vláken, nití a barev nabízejí tkaniny Crevin něco jiného než mainstream a zároveň opakovaně dokazují, že estetika a výkon jdou dokonale ruku v ruce a skutečný charakter se projeví zejména s věkem.



Made in Barcelona